

H Instructions d'installation du manomètre avec raccord NPT de 1/4 po

Manipulez le manomètre avec soin. Faire tomber ou secouer le manomètre l'endommagera.

1. Avant de procéder à l'installation, vous **DEVEZ** appliquer au moins deux couches de ruban teflon aux filets. (Image 5)
2. **SERREZ À LA MAIN** le manomètre en place.
3. Placez une clé sur le raccord carré à côté de l'étui du manomètre pour terminer la procédure de serrage. (Image 6)

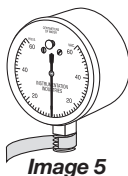


Image 5

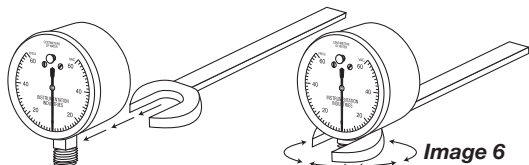


Image 6

Remarques :

- **TOUJOURS** utiliser une clé pour serrer un **Manomètre** avec un raccord NPT de **1/4 po en place**.
- **NE JAMAIS** appliquer de force sur l'étui du manomètre pour le serrer en place.
- **NE PAS** trop serrer le raccord à l'intérieur des **Adaptateurs de plastique!**

I Comment « Remettre à zéro » un Vacuomètre/Manomètre

Si l'**Aiguille** s'est écartée de la lecture zéro, elle peut alors être réinitialisée.

1. Soulevez délicatement le bouchon en plastique du verre. (Image 7)
2. Insérez une lame de tournevis plat dans la vis de fixation située à la position 12 heures. (Image 8)
3. Tournez la vis dans la direction qui permet à l'aiguille de traverser le moins de distance pour revenir à zéro. (Image 9)
4. Remplacez le bouchon en plastique.

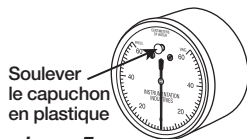


Image 7

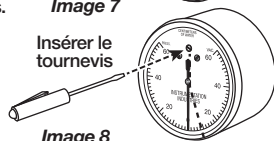


Image 8

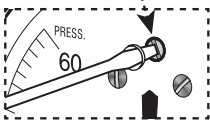


Image 9

Remarque : Vous ne devriez en aucun cas essayer de déplacer l'**aiguille** de plus de 180° degrés. Le fonctionnement interne du manomètre pourrait être endommagé et détruit.

J Recommandations de nettoyage

1. **NE PAS** immerger le manomètre dans tout liquide que ce soit.
2. **Nettoyage du boîtier du manomètre** — Essayez l'extérieur du boîtier du manomètre avec une lingette bactéricide ou virucide.
3. **Nettoyage du verre du manomètre** — **NE PAS** utiliser d'alcool ni de solution à base de phénols sur le verre. Essayez délicatement le verre avec une lingette bactéricide ou virucide.

K Spécifications du produit

NS 30-PBS	NS 30-TRS	NS 60-PBS
Vacuomètre/Manomètre de 30 cm H₂O	Vacuomètre/Manomètre de 30 cm H₂O	Vacuomètre/Manomètre de 60 cm H₂O
Connexion : Raccord au fond pour petit tube alésé de 1/8 po	Connexion : Raccord arrière NPT de 1/4 po	Connexion : Raccord au fond pour petit tube alésé de 1/8 po
Marques : Lecture ± 30cm H ₂ O en marques de 1 cm	Marques : Lecture ± 30cm H ₂ O en marques de 1 cm	Marques : Lecture ± 60cm H ₂ O en marques de 2 cm
Emballage : Individuel	Emballage : Individuel	Emballage : Individuel
NS 60-TBS	NS 60-TRS	NS 120-TRS
Vacuomètre/Manomètre de 60 cm H₂O	Vacuomètre/Manomètre de 60 cm H₂O	Vacuomètre/Manomètre de 120 cm H₂O
Connexion : Raccord au fond NPT de 1/4 po	Connexion : Raccord au fond NPT de 1/4 po	Connexion : Raccord arrière NPT de 1/4 po
Marques : Lecture ± 60cm H ₂ O en marques de 2 cm	Marques : Lecture ± 60cm H ₂ O en marques de 2 cm	Marques : Lecture ± 120cm H ₂ O en marques de 4 cm
Emballage : Individuel	Emballage : Individuel	Emballage : Individuel
Disponible : NS-SC - Smooth Crystal Remplacement pour les Vacuomètres/Manomètres de Série NS.		
	BE 148-1 (Non inclus. Disponible sur iiimedical.com)	
	Adaptateur de pression	
	S'adapte au Raccord NPT de 1/4 po (Filetage national standard) au raccord de tube de 1/8 po	
	Matériau : Polycarbonate	
	Emballage : Individuel	



Veillez consulter le site iiimedical.com/symbols.pdf afin d'obtenir le Glossaire des symboles utilisés sur l'étiquetage d'Instrumentation Industries, Inc



Fabriqué pour :

Instrumentation Industries, Inc.

2990 Industrial Blvd. • Bethel Park, PA 15102
 Sans frais aux É.-U. : 1-800-633-8577
 Entreprise : 1-412-854-1133
 Télécopieur sans frais aux É.-U. : 1-877-633-8661
 Télécopieur : 1-412-854-5668
 Courriel : sales@iiimedical.com
iiimedical.com



Instrumentation Industries, Inc.

Vacuomètres/Manomètres

Consignes d'installation et d'utilisation

NS 30-PBS
NS 30-TRS
NS 60-PBS
NS 60-TBS
NS 60-TRS
NS 120-TRS



Vacuomètre/Manomètre NS 60-PBS affiché

Un usage réutilisable

- N'est pas fabriqué avec du latex de caoutchouc naturel
- N'est pas fabriqué avec du phtalate de bis(2-éthylhexyle) (DEHP)

These user instructions are available in English at iiimedical.com

Ces instructions d'utilisation sont disponibles en anglais à iiimedical.com



A Indications d'utilisation

Les moniteurs de pression des voies aériennes de la Série NS de Instrumentation Industries, Inc. sont des appareils utilisés pour surveiller la pression dans les voies aériennes chez le patient au cours d'un processus de ventilation au sein d'un circuit de respiration. Le manomètre est placé dans le circuit du patient à un endroit spécifique qui offre des lectures de pression optimales des voies aériennes.

B Contre-indications

Aucune connue.

C Remarque :

Remarque 1 :

Ne pas dépasser la lecture de pression maximale comme indiqué sur le manomètre. Le fonctionnement interne du manomètre pourrait être endommagé et détruit si la pression maximale est dépassée.

Remarque 2 :

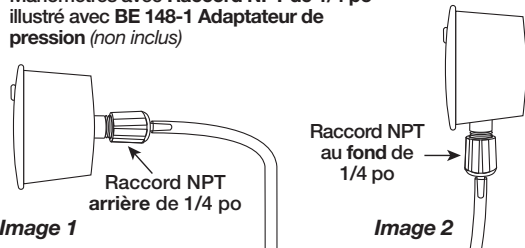
Ne pas utiliser un manomètre contaminé sur un deuxième patient. Une connexion à distance (**Tableau F – Image 3** ou **Tableau G – Image 4**), un filtre, ou un clapet anti-retour installé selon les directives de l'établissement peut être ajouté à la configuration dans le but de réduire la probabilité d'une contamination interne.

D Consignes d'utilisation

1. Veillez à ce que l'Aiguille soit à zéro. Remettre à zéro, le cas échéant. (Voir le **Tableau I** de l'autre côté de cette feuille)
- 2a. Si le **Vacuomètre/Manomètre** dispose d'un **raccord pour petit tube alésé de 1/8 po**, fixez alors la longueur du petit tube alésé directement au **raccord pour petit tube alésé de 1/8 po**. (**Tableau F, Image 3**)
- 2b. Si le **Vacuomètre/Manomètre** dispose d'un **Raccord NPT de 1/4 po** au **Fond** ou à l'**Arrière**, veuillez alors apposer du **Ruban Teflon aux Filets** et installer l'**Adaptateur de manomètre BE 148-1*** (non inclus, voir le **Tableau H** de l'autre côté de cette feuille.). Fixez une longueur du **petit tube alésé** directement au **raccord pour petit tube alésé de l'Adaptateur de manomètre BE 148-1**. (**Tableau G, Image 4**)
3. Branchez l'autre extrémité du **Petit tube alésé** à l'**Adaptateur de pression**. (**Tableau F – Image 3** ou **Tableau G – Image 4**)
4. Le manomètre vous permettra d'obtenir des lectures de pression.

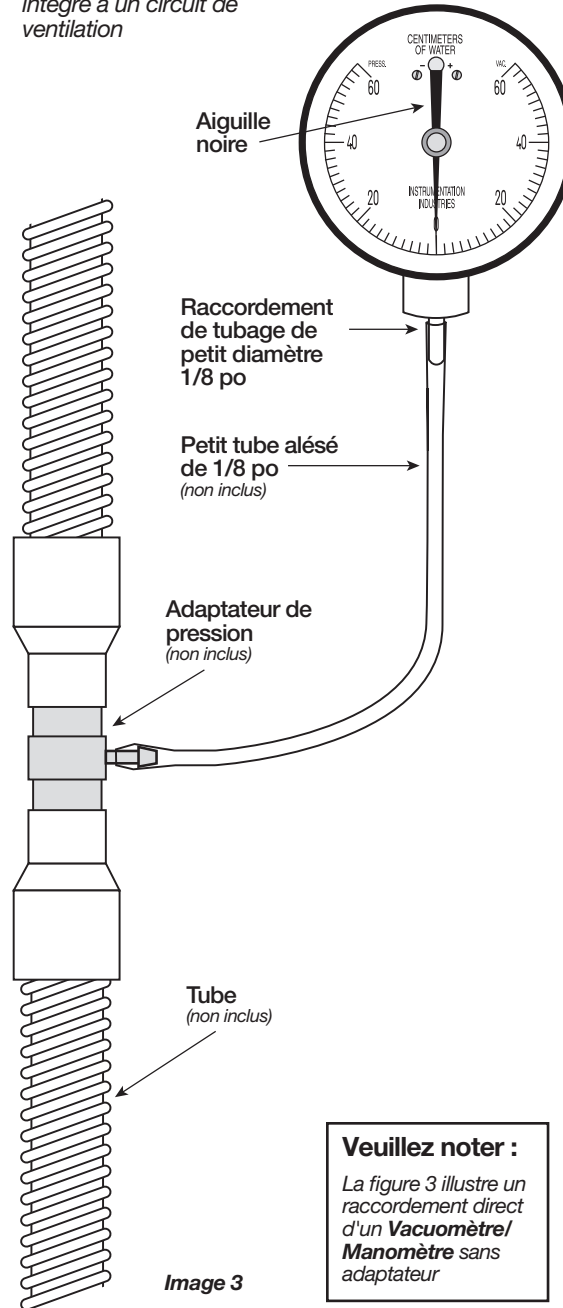
E Diagramme de raccord NPT de 1/4 po

Manomètres avec **Raccord NPT de 1/4 po** illustré avec **BE 148-1 Adaptateur de pression** (non inclus)



F Les vacuomètres/manomètres de Série NS avec des raccords de petit tube alésé de 1/8 po

Vacuomètre / Manomètre
intégré à un circuit de ventilation

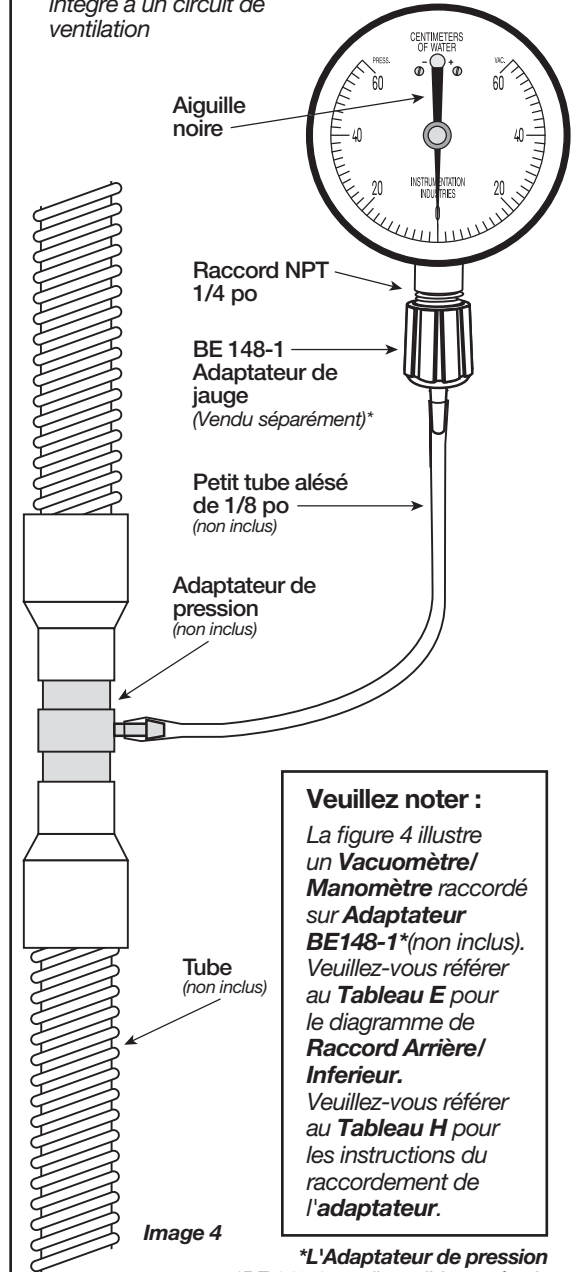


Veillez noter :

La figure 3 illustre un **raccordement direct** d'un **Vacuomètre/Manomètre** sans adaptateur

G Les vacuomètres/manomètres de Série NS avec des raccords NPT de 1/4 po

Vacuomètre / Manomètre
intégré à un circuit de ventilation



Veillez noter :

La figure 4 illustre un **Vacuomètre/Manomètre** raccordé sur **Adaptateur BE148-1*** (non inclus). Veuillez-vous référer au **Tableau E** pour le diagramme de **Raccord Arrière/Inférieur**. Veuillez-vous référer au **Tableau H** pour les instructions du **raccordement de l'adaptateur**.

*L'Adaptateur de pression

*BE 148-1 est disponible auprès de Instrumentation Industries, Inc. iiimedical.com